



ŞARTNAME

## Sikadur®-31 Epoksi Tamir Harcı ile Çatlak Tamiratı Uygulaması

EYLÜL, 2019 / SİKA TÜRKİYE / ÖNCÜ CEREN VAROL

BUILDING TRUST



## İÇİNDEKİLER

1- TANIM	3
2- ÜRÜNLER	3
3- YÜZEY HAZIRLIĞI	4
4- UYGULAMA	4
5- ÖLÇME VE DEĞERLENDİRME	5
6- YASAL NOT	5

## 1- TANIM

Aşağıdaki iş ve malzeme tanımları, ..... projesinde betonarme yüzeylerde yapılacak olan çatlaktamir ve derz yalıtım işlerini ve kullanılacak olan malzemeyi ve uygulamayı tanımlamaktadır.

Kullanılacak tüm malzemeler ve yapılacak tüm işler, aşağıda belirtilen kriterlere uygun olacaktır. İlgili tüm kalite dokümanları, üretici firma tarafından sağlanacaktır.

## 2- ÜRÜNLER

Kullanılacak ürünler :

**Sikadur®-31** : 2-bileşenli tiksotropik epoksi yapıştırıcı ve tamir harcı

Ürünlerin teknik özellikleri aşağıdaki gibi olmalıdır:

### Sikadur®-31

- **Tanım:** Solvent içermeyen, neme toleranslı, tiksotropik, 2 bileşenli, epoksi reçineler ve özel dolgular içeren, yapıştırma ve tamir harcıdır.
- Sikadur®-31 farklı yüzeylere yüksek tutunma sağlar.
- Kolay karıştırılır ve uygulanır.
- Tek üründe yapıştırıcı ve dolgu özelliği vardır.
- Tiksotropiktir, düşey ve baş üstü uygulamalar için uygundur.
- Solventsizdir, rötresiz sertleşir. Astar gerektirmez.
- İyi kimyasal dayanımı vardır, yüksek başlangıç ve nihai dayanıma sahiptir.
- Sıvılara ve su buharına karşı geçirimsizdir.
- Farklı yük etkilerine yüksek dayanım sağlar.
- **Yoğunluk:** ~1.65 kg/l (A+B bileşenlerinin karışımı) (+20 °C'de)
- **Sarkma Dayanımı:** Başüstü uygulamalarda 10 mm kalınlığa kadar sarkma yapmaz. (EN 1799' a göre)
- **Basınç Dayanımı** : ~60 – 70 N/mm<sup>2</sup> olacaktır. (DIN EN 196' ya göre)  
( 10 gün + 20°C'de )
- **Eğilmede Çekme Dayanımı** : ~ 30 - 40 N/mm<sup>2</sup> olacaktır. (DIN EN 196'ya göre)  
( 10 gün + kür sıcaklığı +10°C ile +20°C'de )
- **Çekme Dayanımı** : ~ 15 - 20 N/mm<sup>2</sup> olacaktır. (ISO 527'ye göre)  
(10 gün + kür sıcaklığı +10°C ile +20°C'de)
- **Yapışma Dayanımı** : (EN ISO 4624, EN 1542 ve EN 12188' ye göre)

Kür süresi	Sıcaklık	Yüzey	Yapışma Dayanımı
10 gün	+10°C ile +20°C	Kuru beton	> 4 N/mm <sup>2</sup> *
10 gün	+10°C ile +20°C	Çelik	15 N/mm <sup>2</sup>

### 3- YÜZEY HAZIRLIĞI

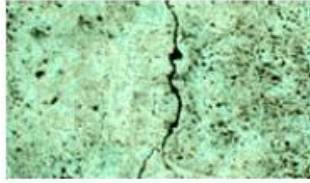
Pek çok farklı yüzeyle iyi bir yapışma sağlağan Sikadur serisi gibi epoksi sistemlerde, iyi bir adhezyon sağlanması için en önemli kriter, yüzey hazırlığıdır. Yüzey hazırlığı aşağıdaki gibi yapılmalıdır:

- Harç ve beton en az 28 günlük olmalıdır (en küçük dayanım değeri gerekliliklerine göre değişir). Yüzey dayanımı (beton, tuğla, doğal taş) belirlenmelidir. Eğer şüphe duyuluyorsa yüzeyde çekme testi yapılmalıdır.
- Beton, harç, taş, tuğla yüzeylerde, çimento şerbeti ve kirlilik içermeyen açık gözenekli bir yüzey elde etmek için yüzey: sağlam, kuru, temiz ve çimento şerbeti, buz, göllenmiş su, gres, yağ, kaplamalar vb. yabancı maddeler arındırılmış ve tüm gevşek veya oynak parçalar, toz, kir ve yabancı kaplamalardan ve diğer kirleticiler uzaklaştırılmış olmalıdır. Özellikle kısmi yağ ve parafin içeren tabakalar tamamen temizlenmelidir.
- Çelik yüzeyler kabul edilebilir bir kalitede kumlama ve vakum ile temizlenmeli ve doğru bir şekilde hazırlanmalıdır. Uygulama sırasında çiy noktası koşullarından kaçınılmalıdır.
- Diğer yüzeylerde (poliester, epoksi) ise, yüzey hazırlığı yapıp, vakum ile temizlendikten sonra astar uygulanmalı ve daha sonra astar henüz ıslak iken (wet on wet) Sikadur®-31' i uygulanmalıdır. Yapışmayı engelleyeceği için, astarta silikon bazlı ya da silikon yağı içeren ürünler kullanılmamalıdır. Uygulama sırasında çiy noktası koşullarından kaçınılmalıdır.

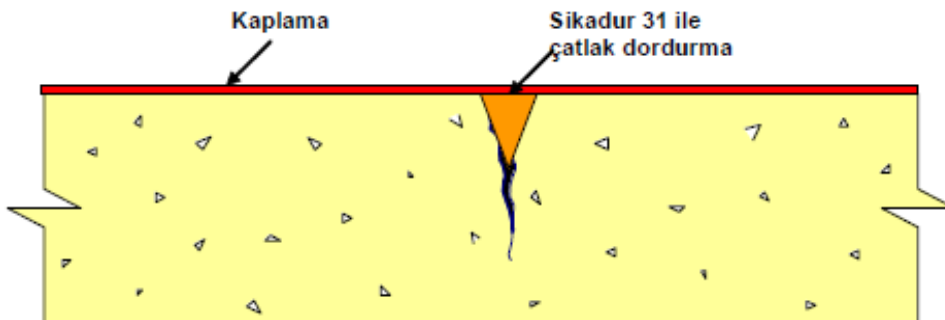
### 4- UYGULAMA

- Sikadur®-31 uygulamasında yüzey ve hava sıcaklıkları en az +10°C; en fazla +30°C olmalıdır.
- Uygulama sırasında zemin sıcaklığı çiy noktasının en az 3°C üzerinde olmalıdır.
- A+B bileşenleri düzgün kıvamlı ve homojen gri renkte olana kadar karıştırılır ve karıştırılırken fazla hava sürüklenmemesine dikkat edilir. Ardından tüm karışım temiz bir kaba boşaltılarak 1 dakika daha hava sürüklenmesini en aza indirmek için düşük hızda karıştırılır. Yalnızca pota ömrü içerisinde kullanılacak miktar kadar ürün karıştırılmalıdır.
- Sikadur®-31, ince yapıştırıcı olarak kullanılacağı zaman karıştırılmış yapıştırıcı hazırlanmış yüzeye spatula, mala, taraklı mala, (veya eldivenle korunmuş) el ile uygulanır. Tamir harcı olarak kullanılacağı zaman kalıp kullanılması önerilir.
- Metal profilleri dişey yüzeyde yapıştırmak amaçlı kullanılacağı zaman uygulanan yapıştırıcının kalınlığına (en fazla 5mm) ve oda sıcaklığına bağılı olarak en az 12 saat boyunca payandalarla bastırarak desteklenmelidir.
- Sertleştikten sonra aderansı bir çekiçe yüzeye hafifçe vurarak kontrol edilmesi önerilir.

- Küçük Çatlaklar için (genişlik <0,2mm) :



Bu tip çatlaklarda V şeklinde açılarak **Sikadur 31** ile doldurabilir.



## 5- ÖLÇME VE DEĞERLENDİRME

- Yapılacak işlerin miktarı, ihale sırasında belirtilen metraja göre belirlenecektir. Fakat imalattan önce ve sonra yapılacak ölçüm ile kontrol edilecektir. Ödemeler yüklenici ve İşveren arasında yapılacak anlaşmaya göre yapılacaktır.
- Tamamlanmış imalatın işveren tarafından kabulüne kadar uygulama, hasara uğramayacak şekilde korunmalıdır.

## 6- YASAL NOT

Sika® ürünleri hakkında burada verilen bilgiler ve özellikle uygulama ve son kullanımlarına ilişkin tavsiyeler, normal şartlarda ve bu ürünler doğru saklandığı, muamele edildiği ve uygulandığı durumlar hakkında Sika'nın sahip olduğu mevcut bilgi ve deneyime dayanarak iyi niyetle verilmiştir. Bilgi sadece burada belirtilen ürün ve uygulamalar için geçerlidir. Yüzey, uygulama alanı gibi uygulama şartlarının değişmesi durumunda ürünlerimizi kullanmadan önce Sika Teknik Departmanına danışılmalıdır. Burada verilen bilgiler, ürünün istenilen uygulama ve amaca uygunluğunun test edilmesini engellemez. Bütün siparişlerin kabulünde, satış ve nakliye konusundaki mevcut şartlarımız esas alınır. Kullanıcılar, her zaman, ilgili ürünün Sika'ya başvurarak temin edebilecekleri Ürün Bilgi Föyü'nün son baskısını dikkate almalıdır.